

NovoPen® 4 ਹਾਜ਼ਰ ਰਾਈਡ

Penfill® ਕਾਰਟਰੇਜ ਹੋਲਡਰ



Penfill® ਕਾਰਟਰੇਜ



ਰੰਗੀਨ ਕੋਡਿਡ ਕੈਪ

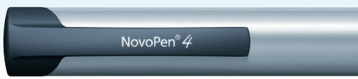
ਮਸ਼ੀਨੀ ਭਾਗ



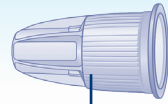
ਪਿਸਟਨ ਰਾਡ
ਪਿਸਟਨ ਰਾਡ ਹੈਡ

ਡੋਜ਼ ਇੰਡੀਕੇਟਰ
ਡਿਸਪਲੇਅ (ਪਰਦਰਸ਼ਨ)
ਡੋਜ਼ ਬਟਨ

ਪੈਨ ਕੈਪ



NovoFine® Plus. ਵਿਆਪਕ ਤੌਰ ਤੇ ਅਨੁਕੂਲ 4mm, 32G ਸੂਈ



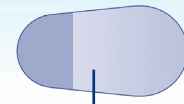
ਸੂਈ ਦੀ ਬਾਹਰਲੀ ਕੈਪ



ਸੂਈ ਦੀ ਅੰਦਰਲੀ ਕੈਪ

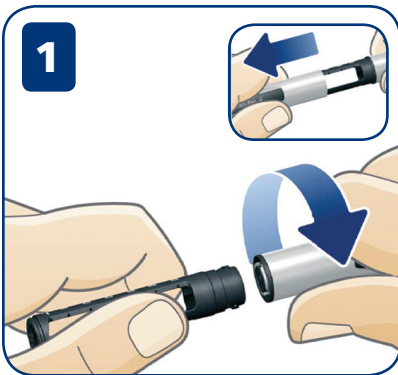


ਸੂਈ



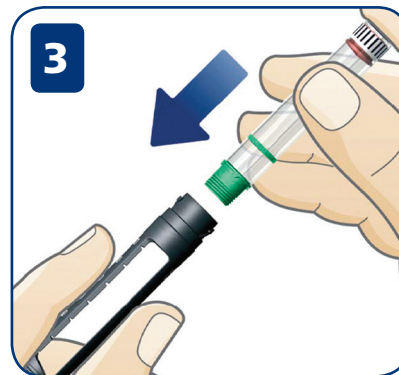
ਕਾਗਜ਼ ਦੀ ਪੱਟੀ

ਜ਼ਿਆਦਾ ਆਰਾਮਦਾਇਕ ਇੰਜੈਕਸ਼ਨ ਲਈ ਤਿਆਰ ਕੀਤੀ ਗਈ



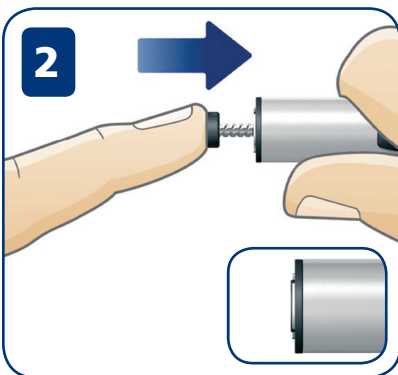
1

ਕੈਪ ਨੂੰ ਖਿੱਚ ਕੇ ਵੱਖ ਕਰੋ।
NovoPen® 4 ਦਾ ਸਕ੍ਰਿਊ ਖੋਲ੍ਹੋ।



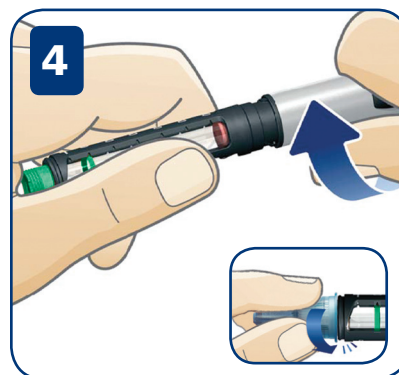
3

ਕਾਰਟਰੇਜ ਹੋਲਡਰ ਵਿੱਚ Penfill®
ਕਾਰਟਰੇਜ ਪਾਵੇ, ਕੈਪ ਦਾ ਰੰਗੀਨ ਕੋਡ
ਵਾਲਾ ਆਖਰੀ ਸਿਰਾ ਪਹਿਲਾਂ ਪਾਉ।



2

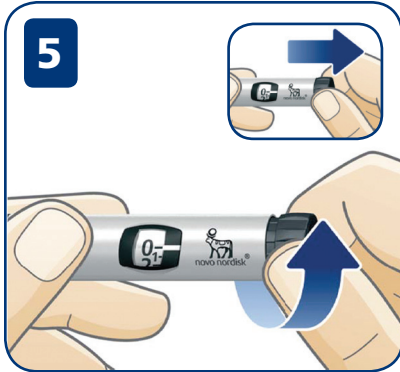
ਪਿਸਟਨ ਰਾਡ ਨੂੰ ਉਦੋਂ ਤਕ ਦਬਾਕੇ
ਰੱਖੋ ਜਦੋਂ ਤਕ ਪਿਸਟਨ ਰਾਡ ਹੈਡ
ਵਾਪਸ ਨਾ ਆ ਜਾਏ।



4

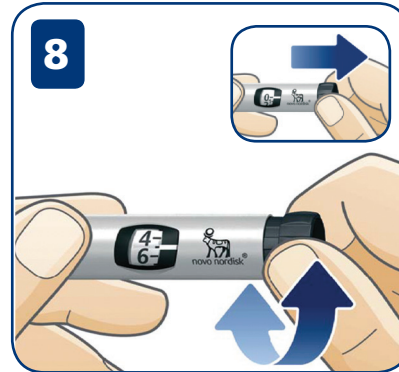
NovoPen® 4 ਨੂੰ ਇਕੱਠਾ ਸਕ੍ਰਿਊ
ਕਰੋ। ਕਾਰਟਰੇਜ, ਜਿਸ ਵਿੱਚ ਇਨਸੁਲੀਨ
ਦੇ ਅੰਸ ਹੋਣ, ਉਹਨਾਂ ਨੂੰ ਹਮੇਸ਼ਾਂ ਵਰਤਣ
ਤੋਂ ਪਹਿਲਾਂ ਦੁਬਾਰਾ ਲਟਕਾ ਕੇ ਰੱਖੋ।
ਇਕ ਨਵੀਂ NovoFine® Plus ਸੂਈ ਲੈਕੇ
ਉਸਦੇ ਉਪਰਲੀ ਕਾਗਜ਼ ਦੀ ਲੇਬਲ ਪੱਟੀ
ਜਾਂ ਟੈਬ ਉਤਾਰ ਕੇ NovoFine® Plus
ਸੂਈ ਨੂੰ ਸਿਧਾ NovoPen® 4 ਵਿੱਚ ਪਾ
ਦਿਓ ਅਤੇ ਘੁਮਾਏ ਰਹੇ ਜਦ ਤਕ ਉਹ
ਪੱਕੀ ਤਰ੍ਹਾਂ ਕਸੀ ਨਾ ਜਾਏ। ਅੰਦਰਲੀ
ਅਤੇ ਬਾਹਰਲੀ ਸੂਈ ਖਿੱਚੋ। ਸੂਈ ਦੀ
ਅੰਦਰਲੀ ਕੈਪ ਨੂੰ ਸੱਟ ਦਿਓ।

NovoPen® 4 ਹਾਜ਼ਰ ਰਾਈਡ



5 ਪ੍ਰਾਇਮਿੰਗ
ਹਰ ਇੱਕ ਟੀਕਾ ਲਾਉਣ ਤੋਂ ਪਹਿਲਾਂ ਇਨਸੁਲਿਨ ਦੇ ਵਹਾ ਦੀ ਜਾਂਚ ਕਰੋ।

- ਡੋਜ਼ ਬਟਨ ਨੂੰ ਬਾਹਰ ਖਿੱਚੋ
- ਉਸ ਨੂੰ ਘੁਮਾ ਕੇ ਚੁਣੋ:
 - ਨਵੇਂ Penfill® ਕਾਰਟਰੇਜ ਦੇ ਨਾਲ 4 ਯੂਨਿਟ
 - ਪਹਿਲਾਂ ਤੋਂ ਹੀ ਇਸਤੇਮਾਲ ਹੋ ਰਹੇ ਕਾਰਟਰੇਜ ਦੇ ਨਾਲ 1 ਯੂਨਿਟ



8 ਖੁਰਾਕ ਚੁਣਨਾ
ਡੋਜ਼ ਬਟਨ ਨੂੰ ਬਾਹਰ ਖਿੱਚੋ ਅਤੇ ਉਦੋਂ ਤਕ ਘੁਮਾਓ ਜਦੋਂ ਤਕ ਤੁਹਾਡੇ ਲਈ ਜ਼ਰੂਰੀ ਖੁਰਾਕ ਡੋਜ਼ ਇੰਡੀਕੇਟਰ ਦੀ ਲਾਇਨ ਵਿੱਚ ਨਾ ਆ ਜਾਵੇ।

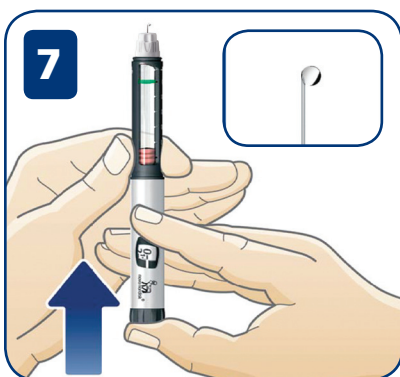


6 ਆਪਣੇ NovoPen® 4 ਨੂੰ, ਸੂਈ ਉੱਤੇ ਵੱਲ ਦਿਖਾਉਂਦੇ ਹੋਏ ਫੜੋ। ਕਾਰਟਰੇਜ ਹੋਲਡਰ ਨੂੰ ਕਈ ਵਾਰ ਹੌਲੀ-ਹੌਲੀ ਥਪਥਪਾਓ।



9 ਆਪਣਾ ਟੀਕਾ ਤਿਆਰ ਕਰਨਾ

- ਡੋਜ਼ ਬਟਨ ਨੂੰ ਪੂਰੀ ਤਰ੍ਹਾਂ ਅੰਦਰ ਦਬਾਈ ਰੱਖੋ ਜਦੋਂ ਤਕ ਤੁਹਾਨੂੰ ਕਲਿੱਕ ਨਾ ਸੁਣੋ ਜਾਂ ਮਹਿਸੂਸ ਨਾ ਹੋਵੇ
- ਉਸਨੂੰ ਘੁਮਾਉਣ ਨਾਲ ਇਨਸੁਲਿਨ ਸ਼ਰੀਰ ਵਿੱਚ ਨਹੀਂ ਜਾਵੇਗਾ
- ਸੂਈ ਨੂੰ ਤਵੱਚਾ ਦੇ ਹੇਠਾਂ ਘੱਟ ਤੋਂ ਘੱਟ 6 ਸੈਕਿੰਡ ਦੇ ਲਈ ਰਹਿਣ ਦਿਓ
- ਸੂਈ ਨੂੰ ਬਾਹਰ ਕੱਢ ਦਿਓ
- ਸੂਈ ਤੋਂ ਉਸਦੀ ਬਾਹਰਲੀ ਕੈਪ ਨੂੰ ਮੁੜ ਲਗਾ ਦਿਓ, ਅਤੇ ਦੋਹਾਂ ਨੂੰ ਹਟਾਉਣ ਲਈ ਖਿੱਚੋ ਅਤੇ ਉਨ੍ਹਾਂ ਨੂੰ ਸੁੱਟ ਦਿਓ
- ਪੈਨ ਕੈਪ ਫਿਰ ਲਗਾਓ



7 ਡੋਜ਼ ਬਟਨ ਨੂੰ ਉਦੋਂ ਤਕ ਦਬਾਕੇ ਰੱਖੋ ਜਦੋਂ ਤਕ ਤੁਹਾਨੂੰ ਕਲਿੱਕ ਨਾ ਸੁਣੋ ਜਾਂ ਮਹਿਸੂਸ ਨਾ ਹੋਵੇ। ਡਿਸਪਲੇਅ ਸਿਫਰ (0) ਤੇ ਵਾਪਸ ਆ ਜਾਵੇਗਾ। ਸੂਈ ਦੀ ਨੋਕ ਤੇ ਇਨਸੁਲਿਨ ਦੀ ਇੱਕ ਬੂੰਦ ਦਿਖਾਈ ਦੇਣੀ ਜ਼ਰੂਰੀ ਹੈ। ਜੇ ਨਹੀਂ, ਤਾਂ ਕਦਮ 5 ਤੋਂ 7 ਤਕ ਉਦੋਂ ਤਕ ਦੁਹਰਾਓ ਜਦੋਂ ਤਕ ਇਕ ਬੂੰਦ ਦਿਖਾਈ ਨਾ ਦੇਵੇ।

ਮਦਦ ਚਾਹੀਦੀ ਹੈ ?
1-800-465-4334 ਤੇ ਕਾਲ ਕਰੋ

NovoPen® 4 ਦੇ ਇਸਤੇਮਾਲ ਬਾਰੇ ਸਿਖਣ ਲਈ
novonordisk.com ਵੇਖੋ ਅਤੇ ਹਿਦਾਇਤਾਂ ਲਈ ਵਿਡੀਓ ਵੇਖੋ।